

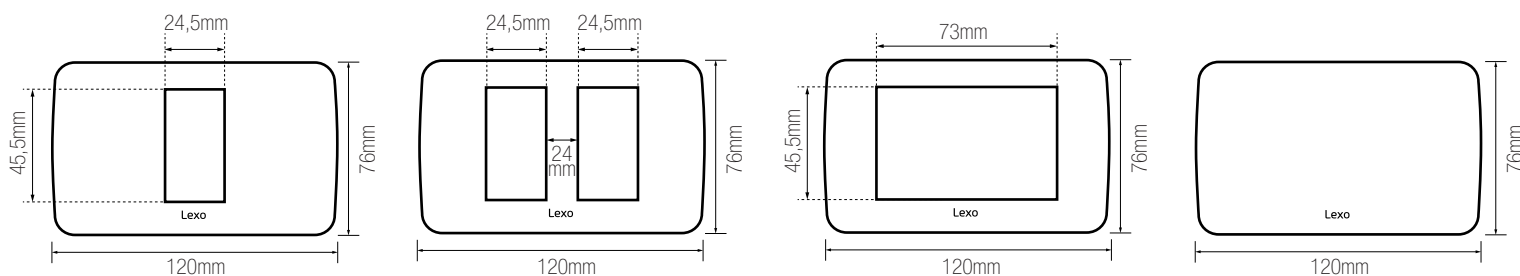
5310101E

PLACAS LÍNEA DOMICILIARIA COLOR BLANCO

Las placas son de tecnopolímero, en terminación metalizada mate, colores plata, champagne rosa y titanio. Terminación satinada para el color blanco.

El uso del color blanco va mucho más allá que sólo ambientes de cocina y baño, por ejemplo ambientes infantiles. La terminación satinada es perfecta para integrar espacios con mobiliario lacado.

DIMENSIONES



DISPONIBLE EN 4 VERSIONES



5310101E



5310102E



5310103E

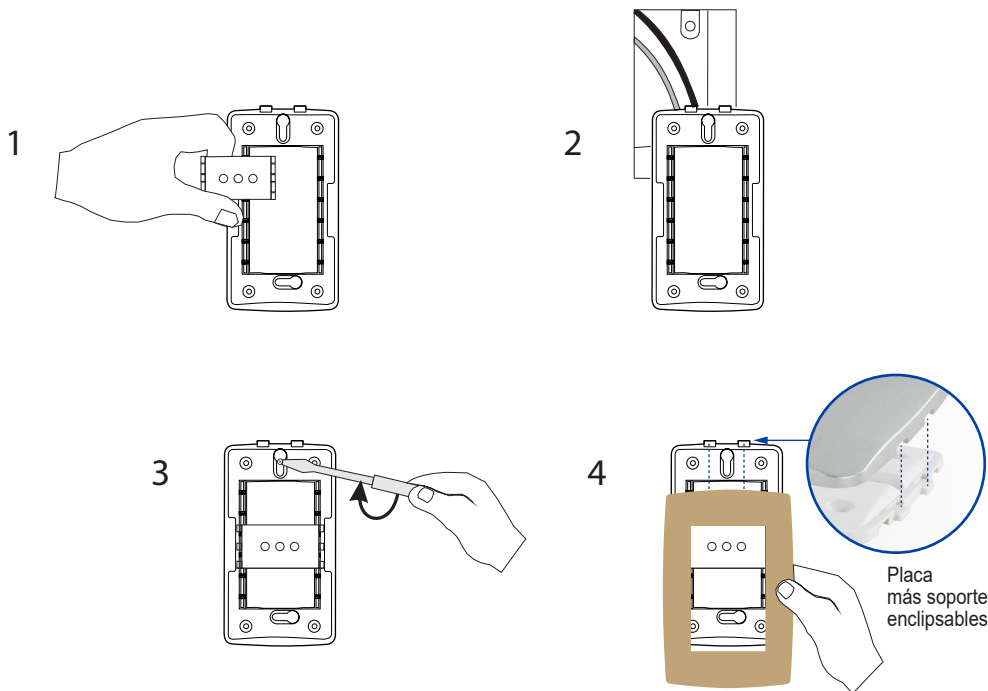


5310104E

INSTALACIÓN Y MONTAJE PLACAS LÍNEA DOMICILIARIA

Instrucciones para el montaje:

- 1- Coloque los módulos en el soporte desde el frente como muestra la figura N° 1.
- 2- Realice las conexiones eléctricas.
- 3- Atornille el soporte a la caja embutida en la pared.
- 4- Coloque el marco a presión.



Instrucciones para desmontar:

- 1- Coloque los módulos en el soporte desde el frente como muestra la figura N° 1.
- 2- Desatornille el soporte de la caja embutida en la pared.
- 3- Para extraer los módulos del soporte, tome el soporte + los módulos con las borneras hacia usted. Con el destornillador presione las trabas del módulo a retirar simultáneamente; presione el módulo desde su parte posterior, hasta que sea removido del soporte como indica la figura 3.

