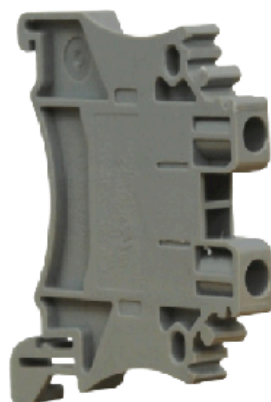


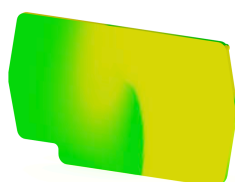
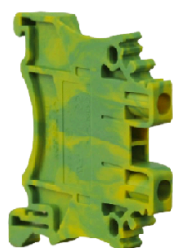
## Bornes de Conexion - Tapas



Los **Borne de Conexión** son un componente esencial en tableros eléctricos, cuadros de control o paneles de automatización. Pensado para ofrecer conexiones seguras, confiables y duraderas, estos borne permiten unir conductores rígidos o flexibles mediante tornillo, asegurando buena conductividad,

excelente aislamiento y un ajuste firme. Su diseño compacto y montaje sobre riel DIN facilitan su instalación en gabinetes, tableros modulares o centros de distribución.

Característica	Detalle
<b>Tipo</b>	Borne de conexión con tornillo
<b>Material</b>	Poliamida
<b>Voltaje nominal</b>	800 V
<b>Corriente Nominal</b>	24 A
<b>Instalación</b>	Montaje a Riel DIN de 35 mm
<b>Aplicación</b>	Tableros de control, paneles de distribución, automatización



CODIGO SKU	NOMBRE	SECCIÓN NOMINAL (mm)	COLOR
110287	BORNE CONEXIÓN TORNILLO	2.5	GRIS
110290	BORNE CONEXIÓN TORNILLO	4	GRIS
110289	BORNE CONEXIÓN TORNILLO TIERRA	2.5	VERDE-AMARILLO
110291	BORNE CONEXIÓN TORNILLO TIERRA	4	VERDE-AMARILLO
110645	BORNE LIBRE MANTENCIÓN	4	GRIS
110647	BORNE LIBRE MANTENCIÓN TIERRA	4	VERDE-AMARILLO
110646	TAPA BORNE LIBRE MANTENCIÓN	4	GRIS
110648	TAPA BORNE LIBRE MANTENCIÓN TIERRA	4	VERDE-AMARILLO
110288	TAPA FINAL BORNES	2.5-4	GRIS
110302	TOPE FINAL PARA BORNES	-	GRIS



Sala de Ventas: Lincoyán 13598, La Pintana, Region Metropolitana